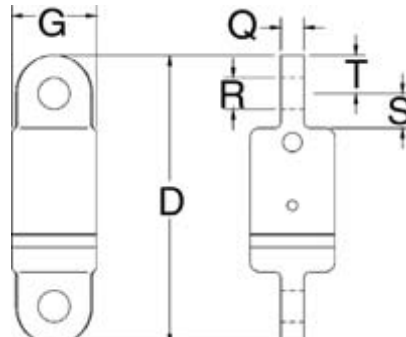


ELEMENTE ROTATIVE / VARTEJ TIP S - 5 EYE & EYE CROSBY® SWIVELS



Swivel Numar	Cod S-5 Ochi&Ochi	Dimensiune cablu (mm)	WLL (tone)	Dimensiuni (mm)						Greutate proprie (kg)
				D mm	G mm	Q mm	R mm	S mm	T mm	
3-S-5	297057	13 mm	3	239	70	19,1	26,2	28,4	31,8	4,37
5-S-5	297253	16 mm	5	249	76	25,4	32,5	31,8	31,8	6,21
8-S-5	297459	19 mm	8,5	302	102	31,8	35,8	41,1	38,1	11,9
10-S-5	297654	22 mm	10	394	114	42,9	42,9	70	47,8	20,8
15-S-5	297850	26 mm	15	416	127	49,3	51,5	70	54	28,5
25-S-5	298154	-	25	565	152	57	58,5	98,5	60,5	64
35-S-5	298252	-	35	565	165	57	58,5	98,5	60,5	70
45-S-5	298350	-	45	673	178	63,5	64,5	102	76	107

ECHIPATE CU RULMENT AXIAL CU ROLE CONICE

Sunt potrivite pentru rotatii frecvente in sarcina.
Toate aceste elemente / dispozitive rotative sunt testate individual la sarcina.
Se elibereaza certificat de testare.
Toate carligele sunt echipate cu siguranta.
Toate furcile sunt echipate complet cu bolturi, piulite si stifturi de blocare.
Sunt prevazute cu fitting de ungere sub presiune.

A NU FI FOLOSITE CU BILE DE DEMOLARE

Alte tipuri si capacitati pana la 600 T, disponibile pentru a satisface cerintele dumneavoastra

IMPORTANT Elementele rotative Crosby ar trebui sa fie utilizate doar cu cablul recomandat.

Contactati furnizorul de cablu pentru cablul corespunzator ce trebuie a fi utilizat cu Vartejul CROSBY®